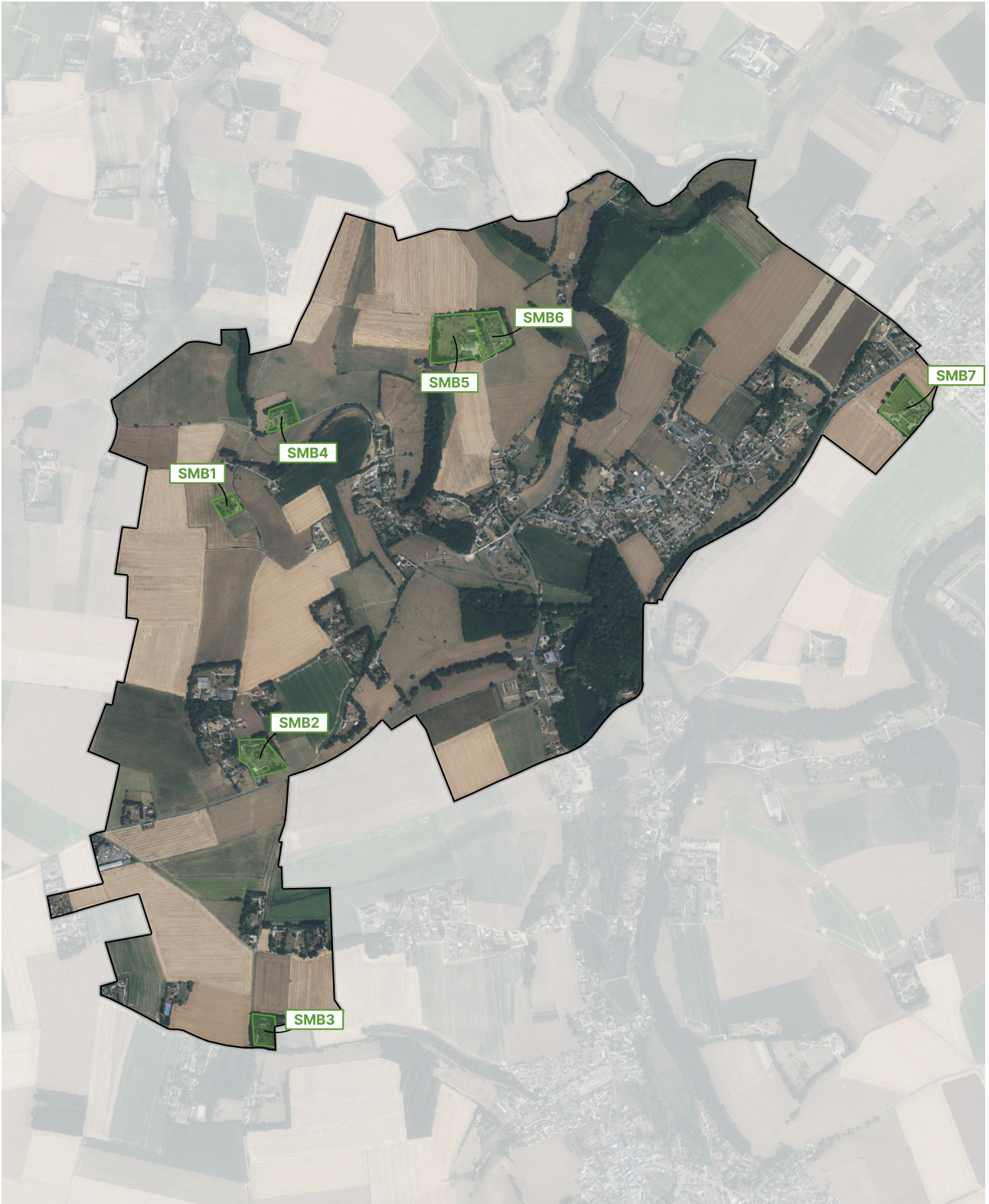




# Saint-Martin-du-Bec

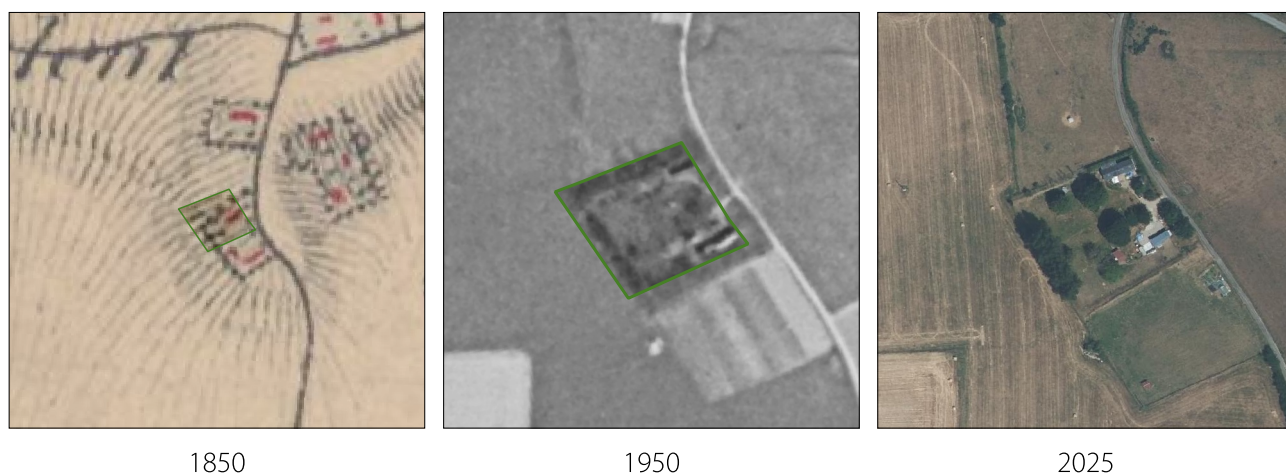
7 clos-masures identifiés



## SMB1 • CLOS D'INTÉRÊT

INFORMATIONS GÉNÉRALES	RISQUES
<p>↖ ↗ Superficie ↙ ↘ <b>0,45 ha</b></p> <p>État de la ceinture arborée <b>Quasi-disparue</b></p> <p>État global des bâtiments <b>Moyen</b></p> <div style="display: flex; align-items: center; gap: 10px;"> <div style="text-align: center;">  <p>Verger <b>Non</b></p> </div> <div style="text-align: center;">  <p>Mare <b>Non</b></p> </div> </div>	<p>Effondrement</p> <div style="width: 100%; height: 15px; background-color: #ccc; margin-bottom: 10px;"></div> <p>Ruissellement</p> <p>17 % du clos-masure impacté</p> <div style="width: 100%; height: 15px; background-color: #ccc; margin-bottom: 10px;"></div> <p>Technologique</p> <div style="width: 100%; height: 15px; background-color: #ccc;"></div>

### ÉVOLUTION DU CLOS



1850



1950

2025

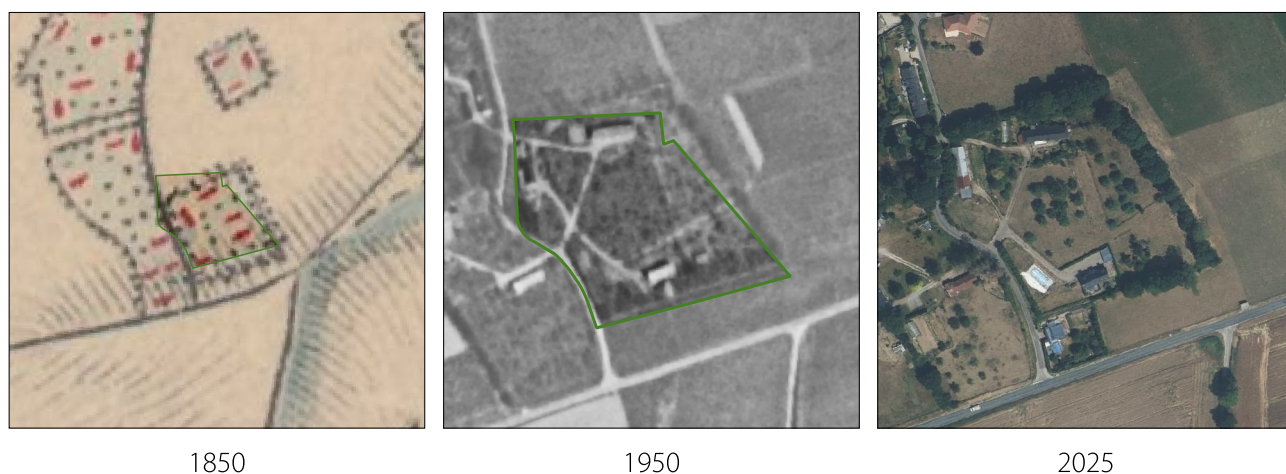
### DESCRIPTION

Clos-masure modeste intéressant depuis la replantation de l'alignement sud.

## SMB2 • CLOS D'INTÉRÊT

INFORMATIONS GÉNÉRALES	RISQUES
<p>↖ ↗ Superficie ↙ ↘ <b>1,27 ha</b></p> <p>État de la ceinture arborée <b>Moyennement complète</b></p> <p>État global des bâtiments <b>Moyen</b></p> <p><b>Une exploitation agricole est identifiée dans ce clos-masure</b></p> <div style="display: flex; justify-content: space-around; align-items: center;"> <div style="text-align: center;">  <p>Verger <b>Oui</b></p> </div> <div style="text-align: center;">  <p>Mare <b>Non</b></p> </div> </div>	<p>Effondrement</p> <div style="background-color: #cccccc; width: 100%; height: 15px; margin-bottom: 10px;"></div> <p>Ruissellement</p> <div style="background-color: #cccccc; width: 100%; height: 15px; margin-bottom: 10px;"></div> <p>Technologique</p> <div style="background-color: #cccccc; width: 100%; height: 15px; margin-bottom: 10px;"></div>

### ÉVOLUTION DU CLOS



1850



1950

2025

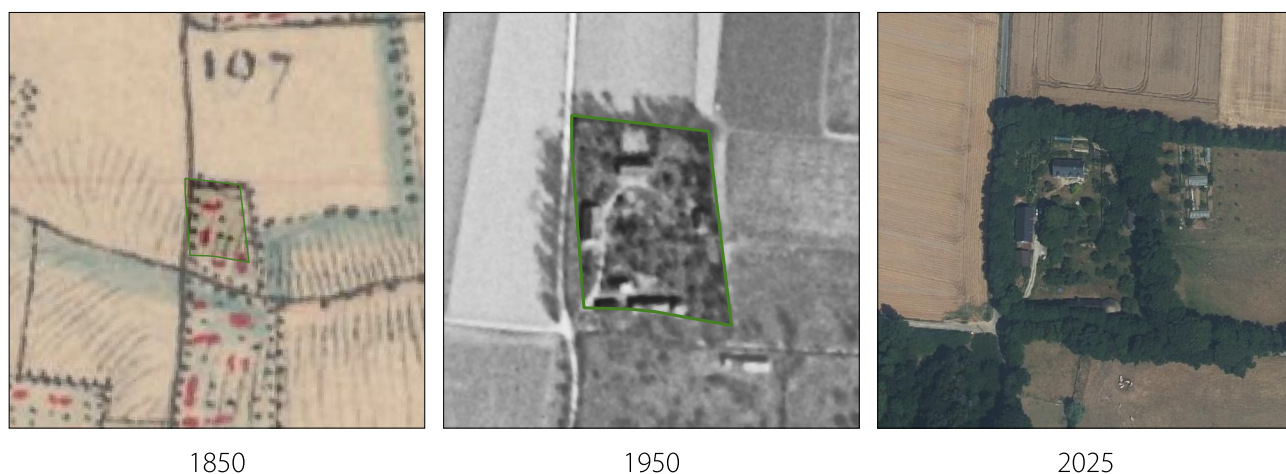
### DESCRIPTION

Clos-masure intéressant mais dégradé par une densification de bâtiments modernes. La ceinture arborée aurait besoin d'une restauration. Le sentiment de clos-masure est léger depuis la route mais reste présent au sein du clos grâce au verger.

## SMB3 • CLOS D'INTÉRÊT

INFORMATIONS GÉNÉRALES	RISQUES
<p>↖ ↗ Superficie ↙ ↘ <b>0,76 ha</b></p> <p>État de la ceinture arborée <b>Complète</b></p> <p>État global des bâtiments <b>Bon</b></p> <div style="display: flex; align-items: center; gap: 10px;">  <p>Vergers <b>Oui</b></p> </div> <div style="display: flex; align-items: center; gap: 10px;">  <p>Mare <b>Non</b></p> </div>	<p>Effondrement</p> <div style="width: 100%; height: 15px; background-color: #ccc; margin-bottom: 10px;"></div> <p>Ruissellement</p> <p>15 % du clos-masure impacté</p> <div style="width: 100%; height: 15px; background-color: #ccc; margin-bottom: 10px;"></div> <p>Technologique</p> <div style="width: 100%; height: 15px; background-color: #ccc;"></div>

### ÉVOLUTION DU CLOS



1850






1950

2025

### DESCRIPTION

Clos-masure possédant la plupart des caractéristiques cauchoises, telle qu'une ceinture arborée complète, un espace central ouvert et plusieurs bâtiments traditionnels qui semblent en bon état. Le sentiment de clos-masure est bien présent à l'intérieur et à l'extérieur du clos.

## SMB4 • CLOS D'INTÉRÊT

INFORMATIONS GÉNÉRALES	RISQUES
<p>↖ ↗ Superficie ↙ ↘ <b>0,69 ha</b></p> <p>État de la ceinture arborée <b>Moyennement complète</b></p> <p>État global des bâtiments <b>Moyen</b></p> <p> Verger <b>Oui</b></p> <p> Mare <b>Non</b></p>	<p>Effondrement</p> <p></p> <p>Ruissellement</p> <p>13 % du clos-masure impacté</p> <p></p> <p>Technologique</p> <p></p>

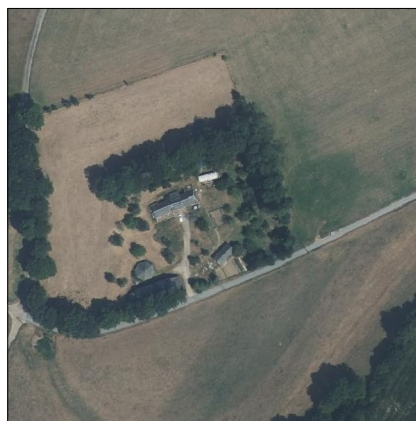
### ÉVOLUTION DU CLOS



1850



1950





2025

### DESCRIPTION

Clos-masure intéressant composé de plusieurs bâtiments traditionnels dans divers états. La ceinture arborée est l'élément le plus dégradé du clos-masure, une restauration serait nécessaire. L'esprit du clos-masure persiste cependant au sein du clos.

## SMB5 • CLOS D'INTÉRÊT

INFORMATIONS GÉNÉRALES	RISQUES
<p>↖ ↗ Superficie ↙ ↘ <b>2,33 ha</b></p> <p>État de la ceinture arborée <b>Quasi-complète</b></p> <p>État global des bâtiments <b>Moyen</b></p> <p> Verger <b>Oui</b></p> <p> Mare <b>Oui</b></p> <p><b>Une exploitation agricole est identifiée dans ce clos-masure</b></p>	<p>Effondrement</p> <p><input type="text"/></p> <p>Ruissellement</p> <p><input type="text"/></p> <p>Technologique</p> <p><input type="text"/></p>

### ÉVOLUTION DU CLOS



1850



1950








2025

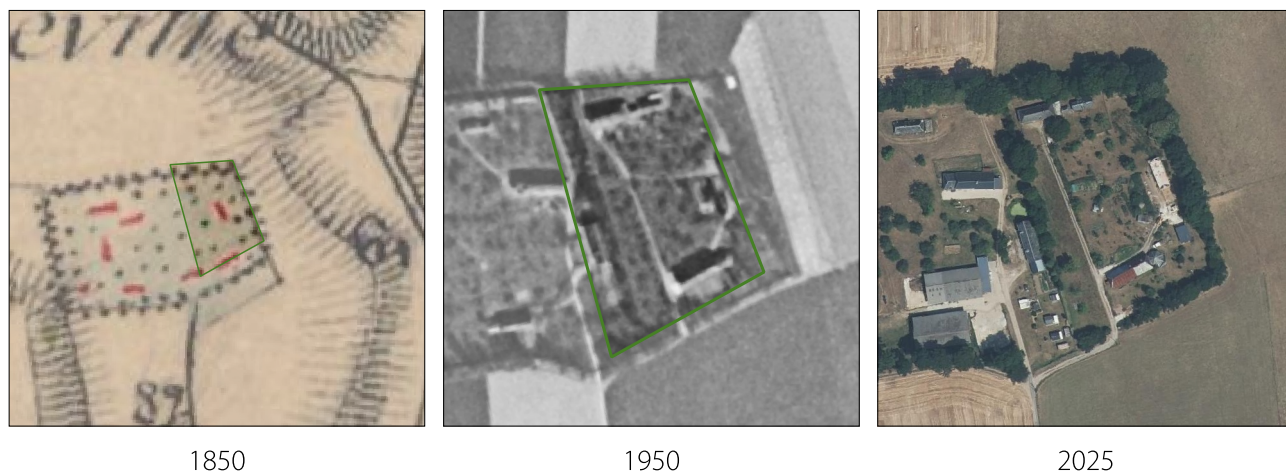
### DESCRIPTION

Clos-masure intéressant composé de bâtiments traditionnels dans divers états et d'une exploitation agricole. La ceinture arborée aurait besoin d'être complétée et légèrement restaurée. Des petits cabanons d'hébergement sont présents sur la parcelle. Le sentiment de clos-masure est bien présent.

## SMB6 • CLOS D'INTÉRÊT

INFORMATIONS GÉNÉRALES	RISQUES
<p>↖ ↗ Superficie ↙ ↘ <b>1,17 ha</b></p> <p>État de la ceinture arborée <b>Moyennement complète</b></p> <p>État global des bâtiments <b>Moyen</b></p> <p> Verger <b>Oui</b></p> <p> Mare <b>Oui</b></p>	<p>Effondrement</p> <p></p> <p>Ruissellement</p> <p></p> <p>Technologique</p> <p></p>

### ÉVOLUTION DU CLOS



1850

1950

2025

### DESCRIPTION

Clos-masure intéressant par la présence de bâtiments anciens, d'une grande cour à l'intérieur du clos, de son accès unique et la préservation de sa ceinture arborée.

## SMB7 • CLOS D'INTÉRÊT

### INFORMATIONS GÉNÉRALES

↖ ↗ Superficie  
↙ ↘ **1,76 ha**

État de la ceinture arborée  
**Quasi-disparue**

État global des bâtiments  
**Excellent**



Vergers  
**Oui**

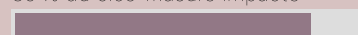


Mare  
**Non**

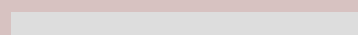
### RISQUES

Effondrement

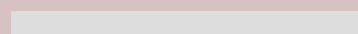
85 % du clos-masure impacté



Ruissellement



Technologique



### ÉVOLUTION DU CLOS



1850



1950



2025

### DESCRIPTION

Clos-masure intéressant composé de plusieurs bâtiments traditionnels dont une maison de maître et un colombier qui paraissent en bon état. La ceinture arborée a disparu, remplacée par des arbustes d'espèces horticoles. Le sentiment de clos-masure reste présent à l'intérieur et depuis l'extérieur du clos.



